



LE GOUVERNEMENT
DU GRAND-DUCHÉ DE LUXEMBOURG
Ministère de la Culture

*Commission nationale des programmes
de l'enseignement musical*



FLÛTE TRAVERSIÈRE

Division inférieure
2^{ème} cycle
1^{ère} mention

Texte coordonné

Juin 2009

**Compétences souhaitées en fin de cycle
Programme d'examen
Pool d'études
Répertoire type
Catalogue d'œuvres**

COMPETENCES SOUHAITEES

1. Avoir des notions de technique d'embouchure (souplesse, flexibilité)
2. Approfondir la technique de la respiration (soutien)
3. Développer la technique propre à l'instrument (vélocité des doigts; trilles; flexibilité de la langue; simple double et triple coup de langue; liaisons)
4. Apprendre à différencier le phrasé, les articulations, les nuances
5. Développer la qualité sonore sur l'étendue de la flûte
6. Première approche du vibrato
7. Apprendre à s'accorder
8. Apprendre à contrôler la justesse (prise de conscience des intervalles)
9. Savoir s'écouter soi-même
10. Savoir gérer sa méthode et son plan de travail
11. Savoir analyser, décrire la structure d'une étude ou d'une pièce musicale simple
12. Savoir déchiffrer ses partitions
13. Préparer seul une oeuvre simple
14. Lectures à vue
15. Cultiver le jeu de mémoire
16. Apprendre à connaître la variété et les spécifications du répertoire
17. Connaissances de la famille des flûtes et de son histoire
18. Cultiver le jeu d'ensemble (accompagnement piano, ensemble de flûtes, musique de chambre, orchestres)
19. Se produire en public le plus souvent possible

PROGRAMME D'EXAMEN de fin de cycle

Épreuve technique :


- 2 gammes majeures et leurs relatives mineures choisies du répertoire des gammes du 2^{ème} cycle (gammes majeures : do, fa, sol, si ♭, ré, mi ♭, la, la ♭, mi)
- 3 études pour flûte seule dont 1 à choisir obligatoirement du pool officiel déterminé au niveau national
- lecture à vue

Épreuve publique :

- 2 morceaux au choix de différentes époques
- 1 morceau imposé à communiquer 6 cours avant la date de l'examen

Détails d'exécution

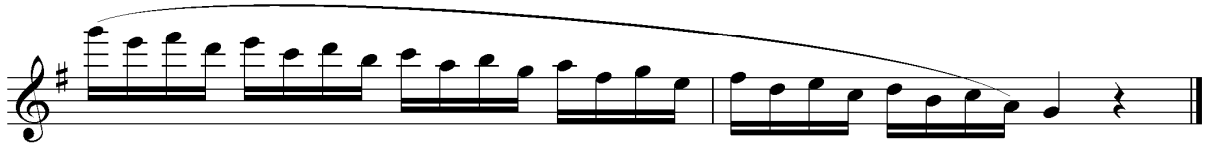
Gammes :

- exécution en 
- choix de la gamme mineur harmonique ou mélodique
- articulations au choix de l'enseignant
- à présenter de mémoire suivant le schéma en annexe

Sol majeur

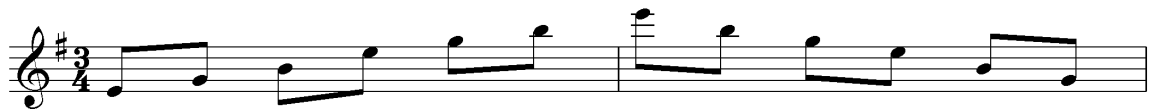
$\text{♩} = \pm 84$





Mi mineur

7



POOL D'ETUDES pour l'examen de fin de cycle

Taffanel, Paul/ Gaubert, Philippe

Etude progressive no. 9 en la ♭ majeur
In : Méthode complète

(Ed. Leduc AL 16588)



Köhler, Ernesto

Etude en fa majeur
In : H. Voxman: Selected Studies

(Rubank 1035-76)



Köhler, Ernesto

Russischer Tanz
In: Romantische Etüden op.66

(Zimmermann ZM 1224)



Genzmer, Harald

Etude no. IV en ré majeur
In: Neuzeitliche Etüden Band 1

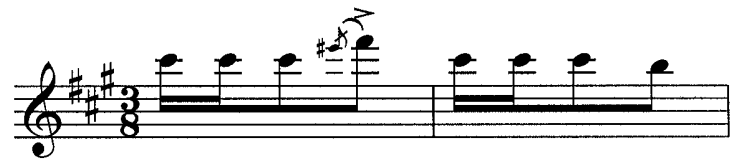
(Schott FTR 87)



Köhler, Ernesto

Etude en fa mineur
In: H. Voxman: Selected Studies

(Rubank 1035-76)



Berbiguier, Benoît-Tranquille

Etude no. 4 en ré mineur
In : 18 Etudes

(IMC 1626 Leduc AL20309)



REPERTOIRE-TYPE pour l'examen de fin de cycle

Busser, Henri	Petite Suite
	Durand DF5436
Blavet, Michel	Sonate « La Vibray »
	Schott
Gaubert, Philippe	Sicilienne
	Masters Mu. Publ.
Powning, Graham	Vegetables Suite
	Chester CH55864
Köhler, Ernesto	Souvenir russe
	Zimmermann ZM20960
Popp, Wilhelm	Russisches Zigeunerlied
	Kunzelmann GM903a

CATALOGUE GENERAL

Bach, JCF	Sonate en ré mineur	Schott	5552
Bach,	Sonate en do majeur	Schott	FTR120
Bach,	Sonate en ré majeur	Schott	5553
Blavet, M.	Sonates	Billaudot/Schott	
Blavet, M.	Sonate « La Vibray »	Schott	
Bozza, Emile	Aria	Leduc	AL20208
Bozza, Emile	Dialogue	Billaudot	MR1396B
Busser, Henri	Petite Suite	Durand	F5436
Crooke, S.	Novellette	Simrock	
Defossez, R.	Les arpèges en congé	Leduc	AL21754
Descenyi, J.	Sonatina pastorale	EMB	Z2953
Fürstenau, A.B.	Salon-Stücke Heft 3:3 pièces(1 et 2)	Kunzelmann	GM903c
Gabaye , P.	Etude pour rire	Leduc	AL21758
Gallois-Montbrun, R.	Ballade	Combre	C5028
Gaubert, Philippe	Sicilienne	Masters Mu.Pub	
Girnatis, W.	Nocturnes	Zimmermann	ZM1950
Gluck, C.W.	Orphée: Scène des Champs Elysées	Leduc	AL1989
Godart, B.	Allegretto	Durand	DS4144(1)
Godard, B.	Ydille	Durand	DS4144(2)
Guillemain, L.	Sonate en sol majeur	Schott	5570
Hasse, J.A.	Concerto en la majeur	Willy Muller	WM1875 SM
Hlavac, M.	2 Pastorales	Supraphon	H7149
Jadassohn, S.	Salon-Stücke Heft3: Notturmo	Kunzelmann	GM903c
Koehler, Ernesto	Souvenir russe op. 60	Zimmermann	ZM20960
Lancen, Serge	Vahinée	Molenaar	06.0619.60
Lannoy, R.	Pastourelle et Rigaudon	Leduc	AL20650
Leroux, X.	Première Romance	Leduc	AL9848

Loeillet, J.B.	Sonate en sol majeur	Schott	
Mériot, M.	Interlude (pour flûte seule)	Combre	C.4782
Meunier, G.	Air classique	H. Lemoine	24712 HL
Meunier, G.	L'Apache	H. Lemoine	24714HL
Mozart, Wolfgang A.	Andante KV315	Bärenreiter	BA6817
Pergolesi, G.B.	Concerto en sol majeur	Boosey & Hawkes	B&H17502
Poot, M.	Fantasietta	Leduc	AL25469
Popp, Wilhelm	Salon-Stücke Heft1: Russisches Zigeunerlied	Kunzelmann	GM903a
Porret, J.	1er solo de concours	Molenaar	
Powning, Graham	Vegetable Suite	Chester Music	CH55846
Quantz, J.	Sonate N. 1	IMC	
Roussel, A.	Aria	Leduc	AL17876
Ruiz, F.	Sonata breve	Sibelius Music	
Shervansky, E.	Sonatina	EMB	Z1372
Skroup, D.J.	Concerto en sol majeur	Supraphon	H7088
Stanley, J.	4 Sonates	Schott	FTR70/FTR71
Telemann	Suite en la mineur	Hinrichsen/Peters	N882a
Webber, W.L.	Sonatina	Peters	7482
Wiltshire,C.	Romance	Sibelius Music	
Wye, T.	A second Latin-American Flute Album	Novelle	Nov120635
Zach, J.	Concerto en re majeur	Panton	P2375
Bach, JCF	Sonate en ré mineur	Schott	5552
Bach,	Sonate en do majeur	Schott	FTR120