



LE GOUVERNEMENT  
DU GRAND-DUCHÉ DE LUXEMBOURG  
Ministère de la Culture

*Commission nationale des programmes  
de l'enseignement musical*



# ALTO en mib

Division moyenne spécialisée  
1<sup>er</sup> Prix

Avril 2009

**Compétences souhaitées en fin de cycle  
Programme d'examen  
Pool d'études  
Répertoire type  
Catalogue d'œuvres**

## **COMPETENCES SOUHAITEES**

1. Perfectionner la technique instrumentale du 2<sup>ème</sup> cycle
  - articulations, coup de langue binaire, ternaire et combiné
  - liaisons
  - technique des doigts
  - coordination langue – doigts
  - qualité sonore sur toute l'étendue demandée
  - colonne d'air
  - caractériser les nuances...
2. Travailler la lecture à vue
3. Cultiver le jeu de mémoire
4. Approche des notations et techniques nouvelles. Approche de la musique contemporaine et d'autres notations musicales
5. Gérer sa méthode et son plan de travail afin de pouvoir travailler de façon autonome
6. Analyser, comprendre, travailler et interpréter des œuvres de niveau approprié
7. Connaître l'histoire de l'instrument et reconnaître les styles des différentes époques
8. Recherche d'une interprétation personnelle, face aux différents langages musicaux
9. Connaître le rôle de l'alto, dans les différentes formations (surtout Brass-Band)
10. Approche aux instruments à diapason différent en fonction du timbre, du son recherché et de la tonalité des pièces à interpréter
11. Compréhension du vocabulaire descriptif et analytique (p.ex : levée, anacrouse, accent, courbe, mélodique, tension, détente, césure, cadence, mouvement, tempo, fonctions tonales, etc...)
12. Faire preuve d'un sens critique concernant son propre jeu et celui des autres
13. Pratique collective
  - Accompagnement piano
  - Savoir mener un ensemble, une répétition, (départs, nuances, respirations, justesse, tempo, ...)
  - Pratique régulière des différentes formes de musique d'ensemble (orchestres, musique de chambre...)
14. Se produire en public
15. Savoir élaborer et créer un programme de concert
16. Participer à des stages
17. Soigner la culture musicale générale par l'écoute de musiques de tout genre

## **PROGRAMME D'EXAMEN de fin de cycle**

### **Epreuve technique :**

- 2 gammes majeures et leurs relatives mineures choisies parmi toutes les gammes ; communiquées 6 cours avant la date de l'examen
- 4 études dont 1 à choisir obligatoirement du pool officiel déterminé au niveau national (3 études sont présentées)
- lecture à vue

### **Épreuve publique :**

- 2 concertos au choix
- 1 morceau imposé à communiquer 6 cours avant la date de l'examen

### **Détails d'exécution**

#### **Gammes :**

##### Gammes majeures

- A jouer développée avec arpège et arpège de 7<sup>e</sup> de dominante
- Tempo : ♩ = min 96

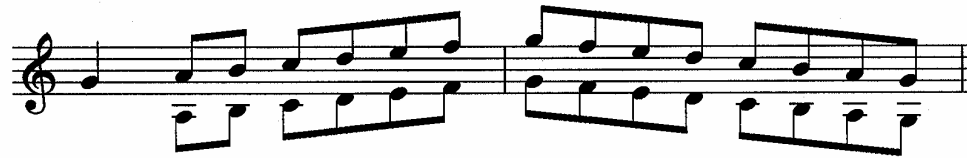
##### Gammes mineures

- A jouer non développée avec arpège mineur et 7<sup>e</sup> diminuée

A présenter de mémoire suivant le schéma en annexe

Pauses adaptées à la durée et aux exigences physiques des œuvres

# Gammes





# Arpèges

arpèges de la tonique



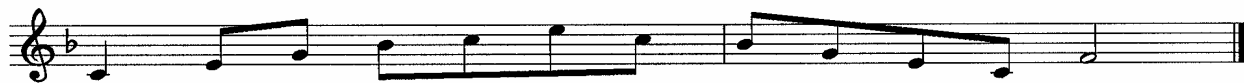
septième de dominante



arpèges de la tonique



septième de dominante



arpèges de la tonique



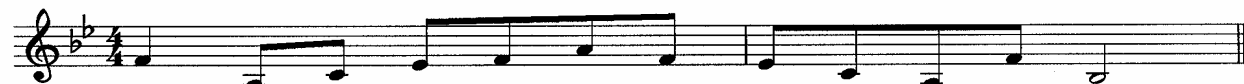
septième de dominante



arpèges de la tonique



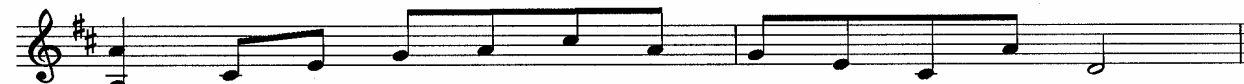
septième de dominante



arpèges de la tonique



septième de dominante

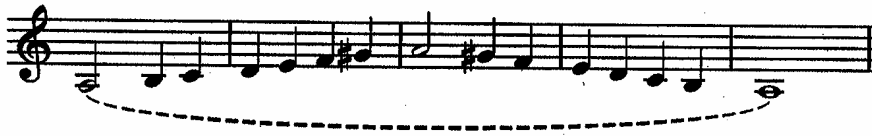


## Gammes mineures

Naturel



Harmonique



Mélodique



## Accords

parfait mineur



7<sup>ème</sup> dim.



parfait mineur



## **POOL D'ETUDES pour l'examen de fin de cycle**

**Arban, J.B.**

Etude no 7

In : Etudes caractéristiques  
(Ed. A. Leduc)

**Charlier, Théo**

Etude no 2

In : 36 Etudes Transcendantes  
(Ed. A. Leduc)

Etude no 4

In : 36 Etudes Transcendantes  
(Ed. A. Leduc)

**Ketting, Otto**

Intrada

(Ed. Donemus)

**Bitsch, Marcel**

Etude no 4

In : 20 Etudes  
(Ed. A. Leduc)

**Wood, Gareth**

Three Pieces (for unaccompanied Cornet or Horn)

(Ed. G.&M. Brand)

**REPERTOIRE-TYPE pour l'examen de fin de cycle**

<b>Newton, Rodney</b>	Tenor Toccata	Prima Vista
<b>Wood, Gareth</b>	Concertino for Tenorhorn	G.&.M Brand Publ.
<b>Graham, Peter</b>	Episode	Rosehill Music
<b>Crusell, Bernard Hendrik</b>	Concerto for Horn & Piano	Ed. M. Reift
<b>Golland, John</b>	Rhapsody N°1 for Eb Horn	Studio Music
<b>Debons, Eddy</b>	Prélude & Burlesque	EMR