



LE GOUVERNEMENT
DU GRAND-DUCHÉ DE LUXEMBOURG
Ministère de la Culture

*Commission nationale des programmes
de l'enseignement musical*



ALTO en mib

Division inférieure
1^{er} cycle

Texte coordonné

Juin 2008

**Compétences souhaitées en fin de cycle
Programme d'examen
Pool d'études
Répertoire type**

COMPETENCES SOUHAITEES

1. Connaître les principes fondamentaux du fonctionnement de l'instrument
2. Entretien de l'instrument (coulisses, pistons, embouchure)
3. Position correcte du corps – Tenue de l'instrument (position des mains), debout et/ou assis
4. Position adéquate de l'embouchure
5. Connaître et appliquer la base de la respiration
6. Développer la technique propre à l'instrument : vélocité des doigts, flexibilité de la langue (détaché, liaisons ...)
7. Respect de l'étendue proposée sur le schéma type de la gamme
8. Respecter le texte musical
9. Connaître les difficultés propres à l'instrument liées à la justesse
10. Recherche de la qualité sonore
11. Apprendre à contrôler l'intonation et la justesse
12. Apprendre à s'écouter soi-même
13. Savoir faire des lectures à vue faciles
14. Encourager le jeu de mémoire
15. Cultiver le jeu d'ensemble
16. Se produire en public (auditions)

PROGRAMME D'EXAMEN de fin de cycle

Épreuve technique :

- 2 gammes majeures choisies du répertoire des gammes du 1^{er} cycle (gammes majeures : do, sol, ré, fa, si b) communiquées 6 cours avant la date de l'examen
- 2 études dont une à choisir obligatoirement du pool officiel déterminé au niveau national

Épreuve publique :

- 1 morceau imposé à communiquer 6 cours avant la date de l'examen
- 1 morceau au choix

Détails d'exécution

Gammes :

Les gammes sont à présenter de mémoire suivant le schéma en annexe

Tempo ♩ = 120

Les indications de tempi sont à respecter

Gammes

Cycle I



Arpèges

arpèges de la tonique



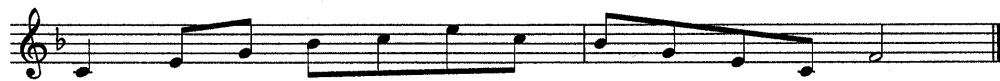
septième de dominante



arpèges de la tonique



septième de dominante



arpèges de la tonique



septième de dominante



arpèges de la tonique



septième de dominante



arpèges de la tonique



septième de dominante



POOL D'ETUDES pour l'examen de fin de cycle

Bouché, Robert/Robert, Jacques	Etude no. 3 In : 16 Etudes mélodiques et progressives 2 ^{ème} cahier (éd. M. Combre)
Concone, G.	Etude no. 11 In : 40 Legato Studies op.17
Faillenot, Maurice	Etude no. 1 en do maj. In : 19 Etudes élémentaires (éd. Billaudot)
Lagorce, A. M.	Etude no. 1 In : Petites études concertantes (éd. Robert Martin)
Naulais, J.	Etude no. 11 In : 30 Etudes récréatives sur 2 octaves (éd. Billaudot)
Picavais, Lucien	Etude no. 5 en sol min. In : 20 Etudes élémentaires de style et de technique (éd. Billaudot)
Vannetelbosch, L. J.	Etude no. 3 In: 23 Etudes de concours (éd. Schott Bxl.)
Vannetelbosch, L. J.	Etude no. 8 en mib maj. In: 23 Etudes de concours (éd. Schott)

RÉPERTOIRE-TYPE pour l'examen de fin de cycle

Van der Cook	Altair	Rubank
Seelene, T.	Berceuse	Brogneaux
Adams, S.	The holy city	Studio Music
Gregson, E.	9 miniatures for Eb horn (n.9: Habanera and Ragtime)	Ridgeon Brass Wind Series
Porret, J.	9è solo de concours	Molenaar
Endresen, R.M.	The Victor	Rubank
Balfe, W.	Bohemian girl	Rubank
Corelli, A.	Sarabanda and gavotte	Rubank
Gounod, Ch.	Sing, smile, slumber	Rubank
Boucard, M.	Légende Rustique	Billaudot