



LE GOUVERNEMENT
DU GRAND-DUCHÉ DE LUXEMBOURG
Ministère de la Culture

*Commission nationale des programmes
de l'enseignement musical*



ALTO en mib

Division inférieure
2^{ème} cycle
1^{ère} mention

Mars 2007

**Compétences souhaitées en fin de cycle
Programme d'examen
Pool d'études
Répertoire type
Catalogue d'œuvres**

COMPETENCES SOUHAITEES

1. Connaître les principes fondamentaux du fonctionnement de l'instrument
2. Entretien de l'instrument (coulisses, pistons, embouchure)
3. Position correcte du corps – Tenue de l'instrument (position des mains), debout et/ou assis
4. Position adéquate de l'embouchure
5. Connaître et appliquer la base de la respiration
6. Développer la technique propre à l'instrument : vélocité des doigts, flexibilité de la langue (détaché, liaisons ...)
7. Respect de l'étendue proposée sur le schéma type de la gamme
8. Respecter le texte musical
9. Connaître les difficultés propres à l'instrument liées à la justesse
10. Recherche de la qualité sonore
11. Apprendre à contrôler l'intonation et la justesse
12. Apprendre à s'écouter soi-même
13. Savoir faire des lectures à vue faciles
14. Encourager le jeu de mémoire
15. Cultiver le jeu d'ensemble
16. Se produire en public (auditions)

PROGRAMME D'EXAMEN de fin de cycle

Épreuve technique :

- 2 gammes majeures et leurs relatives mineures choisies du répertoire des gammes du 2^{ème} cycle (jusqu'à 4 altérations) communiquées 6 cours avant la date de l'examen
- 3 études dont une à choisir obligatoirement du pool officiel déterminé au niveau national
- lecture à vue

Épreuve publique :

- 1 morceau imposé à communiquer 6 cours avant la date de l'examen
- 2 morceaux au choix

Détails d'exécution

Gammes :

Les gammes sont à présenter de mémoire suivant le schéma en annexe

Tempo ♩ = 120 - 132

Les indications de tempi sont à respecter

Gammes

Cycle II



The image displays a page of musical notation for a 4/4 piece, consisting of eight staves. The first staff includes a 4/4 time signature. Each staff contains a melodic line with a long slur over the entire phrase. The melody consists of eighth and quarter notes, with some staves featuring beamed eighth notes and sixteenth notes. The piece concludes with a double bar line and a final note on the eighth staff.

Arpèges

arpèges de la tonique



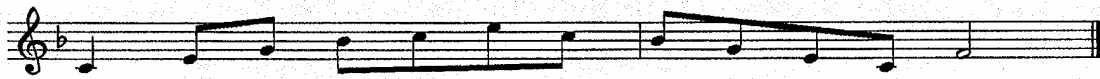
septième de dominante



arpèges de la tonique



septième de dominante



arpèges de la tonique



septième de dominante



arpèges de la tonique



septième de dominante



arpèges de la tonique



septième de dominante

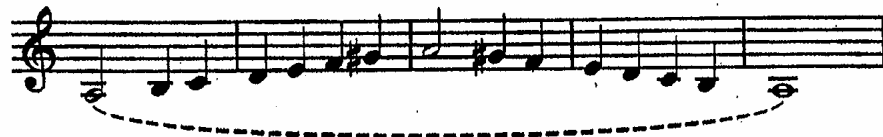


Gammes mineures

Naturel



Harmonique



Mélodique



Accords

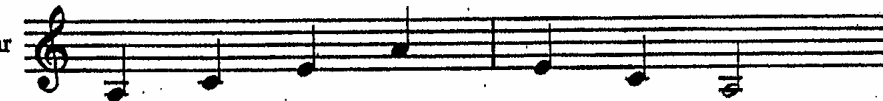
parfait mineur



7^{ème} dim.



parfait mineur



POOL D'ETUDES pour l'examen de fin de cycle

- Faillenot, Maurice** Etude no. 12 en do min.
In: 19 Etudes élémentaires
(éd. Billaudot)
- Gallay, J. F.** Etude no. 8
In: 12 Etudes pour second cor op. 17
(éd. Lemoine/Leduc)
- Hosay, James L.** Canterbury
In: 16 new Studies from grade 3 to 6
(éd. Curnow Music Press)
- Kopprasch, C.** Etude no. 36
In : 60 selected studies for Horn
(éd. Hofmeister)
- Vannetelbosch, L. J.** Etude no. 1 en ré min.
In: 20 Etudes Mélodiques et Techniques
(éd. Leduc)
- Vannetelbosch, L. J.** Etude no. 9 en sol min.
In: 20 Etudes Mélodiques et Techniques
(éd. Leduc)

RÉPERTOIRE-TYPE pour l'examen de fin de cycle

Cor/alto mib (althorn Eb) 2^{ème} mention

Brouquières, J.F.L.	Pièce pour Minouche	Martin
Cliff, T.	Ragtime and other Dances	Studio Music
Kelly, B.	Concert Suite	Smith&Co
Servais, T.	1er Solo	Brogneaux
Round, H.	Zenobia	Molenaar
Porret, J.	Concertino n.6	Molenaar
Vergauwen, A.	Ballade	Andel

Cor/alto mib (althorn Eb) 1^{ère} mention

Newsome, R.	The Carousel	Studio Music
Coiteux, F.	Songe d'un soir	Martin
Wood, G.	The Clowns	Smith&Co
Round, H.	The Rosy Morn	Molenaar
Hume, J.	In the Vale of Llangollen	Molenaar